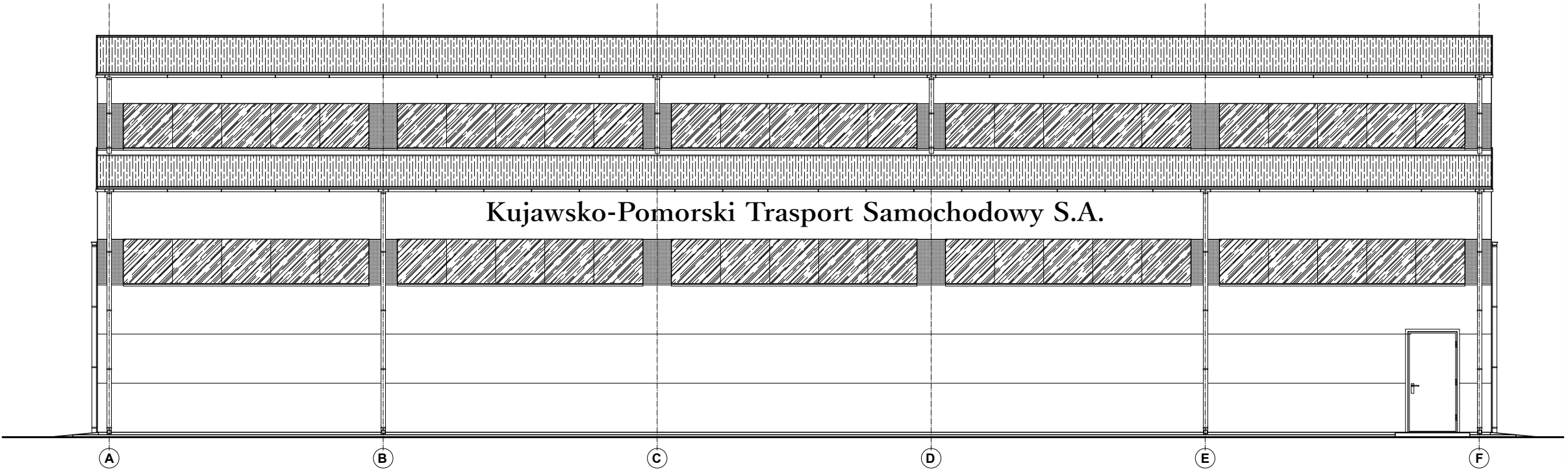


UWAGI:

1. Rysunki rozpatrywać łącznie z projektami branżowymi i opisami.
2. Wymiary podano w centymetrach, koty wysokościowe w metrach.
3. W oznaczeniu okien podano wymiary otworu w świetle muru stanu surowego.
4. W oznaczeniu drzwi podano minimalny wymiar ościeżnicy w świetle przejścia.
5. Przed zamówieniem stolarki i ślusarki wszystkie wymiary sprawdzić na budowie.
6. Szczegóły rozwiązań konstrukcyjnych według projektu wykonawczego konstrukcyjnego.
7. Rozmieszczenie instalacji i szczegóły rozwiązań branżowych według części branżowych.
8. Wszystkie rozwiązania techniczne związane z określoną technologią należy wykonywać ściśle według wytycznych i instrukcji producenta.
9. Wszystkie stosowane materiały budowlane, muszą posiadać atest sanitarno-higieniczny, aprobatę techniczną oraz certyfikat zgodności dopuszczający je do stosowania w budownictwie oraz inne świadectwa i decyzje wymagane prawem.
10. Przed laniem elementów betonowych należy skoordynować między wykonawcami poszczególnych instalacji oraz producentami wykonanie przepustów instalacyjnych.
11. Wszystkie przejścia przez dach należy uszczelnić szczególnie starannie zgodnie z rozwiązaniami systemowymi i wytycznymi producenta systemu.
12. Bezwzględnie należy zachować ciągłość izolacji przeciwwodnej i termicznej na całym budynku.
13. Wszystkie elementy ścian łącznie z obróbkami blacharskimi otworów okiennych i drzwiowych, termoizolację wykonać wg wytycznych producentów systemu.
14. Należy przewidzieć wzmocnienia konstrukcji ścian działowych oraz odpowiednie stelaże w miejscach mocowania elementów wyposażenia technicznego i armatury

Uwagi i opisy zamieszczone w części opisowej opracowania stanowią integralną jego część. Zaistniałe niezgodności pomiędzy projektem architektonicznym a pozostałymi opracowaniami branżowymi należy wyjaśnić i uzgodnić z głównym projektantem. Zakres wykonania i obowiązki przy robotach budowlanych – zgodnie ze sztuką budowlaną (Warunki Techniczne Wykonania i Odbioru Robót Budowlano-Montażowych). Projekt jest chroniony Prawem Autorskim (Dz.U.94.24.83). Wszystkie informacje zawarte w tym projekcie (zarówno na rysunkach jak i w części opisowej) stanowią własność intelektualną firmy "PROJEKTOR-NIA.PL" i nie wolno ich użyć ponownie i reprodukcować bez pisemnej zgody wyżej wymienionej firmy.

ELEWACJA PD



ELEWACJA WSCH



ELEWACJE SKALA 1:50

<div><div><div><div><div><div></div><div>PRACOWNIA ARCHITEKTURY</div></div></div><div><div>PROJEKTOR-NIA.PL</div><div>PROJEKTOK</div><div>PROJEKTOK</div></div><div><div>mgr inż. arch. Robert Jankowski</div><div>tel. 604 555 424</div><div>e-mail: projektoria@gmail.com</div></div></div></div></div>		
obiekt:	PROJEKT ARCHITEKTONICZNO-BUDOWLANY BUDYNKU MYJNI AUTOBUSOWEJ WRAZ Z ZAGOSPODAROWANIEM TERENU I INFRASTRUKTURĄ TOWARZYSZĄCĄ	
lokalizacja:	dział nr ewid. 2/9, 2/10, 3/3, 3/5, 3/6, 4/9 jedn. ewid.: 046401_1 Miejscowość: Włocławek, ul. Wieniecka, obręb: Włocławek	
inwestor:	KUJAWSKO-POMORSKI TRANSPORT SAMOCHODOWY S.A. ul. Wieniecka 39 87-800 Włocławek	
PROJEKTOWAŁ:	mgr inż. arch. Robert Jankowski	UPR.BUD. WP-OIA/OKK/UpB/33/2008 uprawnienia do projektowania bez ograniczeń w specjalności architektonicznej
SPRAWDZIŁ:	mgr inż. arch. Ewa Ostrowska	76/WPOKK/UpB/2011 uprawnienia do projektowania bez ograniczeń w specjalności architektonicznej
OPRACOWAŁ:	dr inż. arch. Barbara Świt-Jankowska	
treść rysunku:	ELEWACJE	
branża:	ARCHITEKTURA	studium: PROJEKT TECHNICZNY
uwagi:	Wszystkie prawa zastrzeżone. Powielanie, kopiowanie oraz wykorzystanie dokumentacji niezgodnie z przeznaczeniem i bez zgody autorów jest prawnie zabronione.	